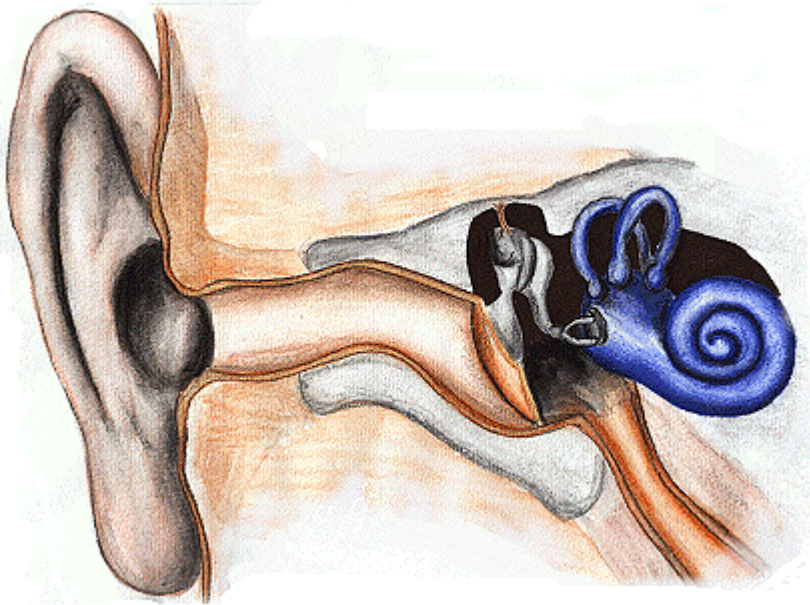


"Einzelteile" des Hörorgans



Das Ohr kann funktionell und anatomisch in die drei Abschnitte

- [äußeres Ohr](#)
- [Mittelohr](#) und
- [Innenohr](#)

unterteilt werden. Jedem Abschnitt fallen hierbei spezifische Aufgaben zu. Sie können sich die einzelnen "Bestandteile" und ihre Funktion sowie den Aufbau des Hörorgans erläutern lassen, wenn Sie diese in der nebenstehenden Grafik mit der Maus anwählen.

Linked resources for wiki.audio

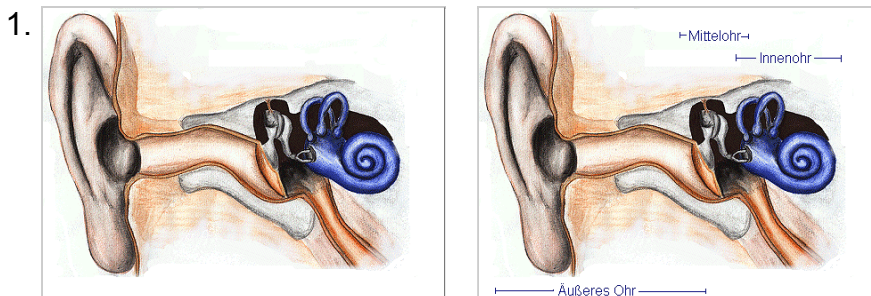
Attribution

Autor: Martina Kremer <krahe@uni.wuppertal.de>

Zeichnungen und Hörbeispiele: Martina Kremer

Archived URL: <https://aa.wiki.audio/physiologie/physiologie1.htm>

Embedded pictures



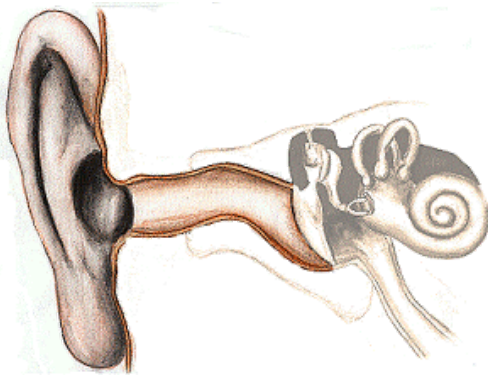
[uebersichtohr.gif+uebersichtohra.gif Übersicht über das Gehörorgan]

Note: image changes on mouse hover; has different active areas (image map)

Linked pages

1. **Link label:** äußeres Ohr
Resource folder: physiologie/03-DasAeussereOhr
Archived file: [aussenohr.htm](#)
2. **Link label:** Mittelohr
Resource folder: physiologie/04-DasMittelohr
Archived file: [mittelohr.htm](#)
3. **Link label:** Innenohr
Resource folder: physiologie/15-DasInnenohr
Archived file: [innenohr.htm](#)

Das äußere Ohr



Das äußere Ohr besteht aus der Ohrmuschel und dem äußeren Gehörgang. Es erfüllt die Funktion der Schalleitung aus der Umwelt zum Mittelohr. Die Grenze zum Mittelohr ist durch das Trommelfell gegeben, welches von den antransportierten Schallwellen in mechanische Schwingungen versetzt wird.

Die Formen von Ohrmuschel und Gehörgang haben wesentlichen Einfluß auf die Übertragungseigenschaften des Gehörs.

Eine genauere Beschreibung dieser Zusammenhänge

finden Sie in den Kapiteln

- [Das äußere Ohr](#)
- [Die Übertragungsfunktionen des Ohres](#)

Linked resources for wiki.audio

Attribution

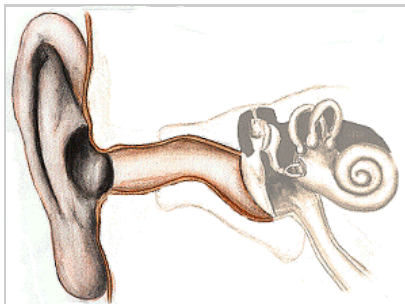
Autor: Martina Kremer <krahe@uni.wuppertal.de>

Zeichnungen und Hörbeispiele: Martina Kremer

Archived URL: <https://aa.wiki.audio/physiologie/fenster1.htm>

Embedded pictures

1.



[fenster1.gif]

Linked pages

1. **Link label:** Das äußere Ohr
Resource folder: physiologie/03-DasAeussereOhr
Archived file: [aussenohr.htm](#)
2. **Link label:** Die Übertragungsfunktionen des Ohres
Resource folder: ueberfunktion/01-InhaltDieUebertragungsfunktionen
Archived file: [funktion.htm](#)

Das Mittelohr



Das Mittelohr dient der Übertragung der Trommelfellschwingungen an das Innenohr. Es besteht aus dem Trommelfell, den Gehörknöchelchen, die als Hammer, Amboß und Steigbügel bezeichnet werden, der luftgefüllten Paukenhöhle und den Mittelohrmuskeln (diese sind in der Zeichnung nicht zu sehen).

Hierbei erfüllen Trommelfell, Gehörknöchelchen und die Mittelohrmuskeln jeweils spezifische Aufgaben.

Diese Mittelohrkomponenten haben gravierenden Einfluß auf die Übertragungseigenschaften des Ohres.

Weitere Informationen erhalten Sie in den Kapiteln

- [Das Mittelohr](#)
- [Übertragungsfunktionen des Ohres](#)

Linked resources for wiki.audio

Attribution

Autor: Martina Kremer <krahe@uni.wuppertal.de>

Zeichnungen und Hörbeispiele: Martina Kremer

Archived URL: <https://aa.wiki.audio/physiologie/fenster2.htm>

Embedded pictures

1.



[fenster2.gif]

Linked pages

1. **Link label:** Das Mittelohr
Resource folder: physiologie/04-DasMittelohr
Archived file: [mittelohr.htm](#)
2. **Link label:** Übertragungsfunktionen des Ohres
Resource folder: ueberfunktion/01-InhaltDieUebertragungsfunktionen
Archived file: [funktion.htm](#)

Das Innenohr



Im Innenohr, der Cochlea (Schnecke), findet der eigentliche Hörvorgang statt. Die Cochlea enthält das Transformationsorgan mit den Sinneszellen, welche die durch das Mittelohr übertragenen Schwingungen in Nervenimpulse umwandeln. Diese werden über den Hörnerv an das Gehirn geleitet. Hieran schließt sich der letzte Schritt des Hörvorgangs, die neuronale Verarbeitung, an.

Nähere Erklärungen erhalten sie in den Kapiteln

- [Das Innenohr](#)
- [Neuronale Verarbeitung](#)

Linked resources for wiki.audio

Attribution

Autor: Martina Kremer <krahe@uni.wuppertal.de>

Zeichnungen und Hörbeispiele: Martina Kremer

Archived URL: <https://aa.wiki.audio/physiologie/fenster3.htm>

Embedded pictures



[fenster3.gif]

Linked pages

1. **Link label:** Das Innenohr
Resource folder: physiologie/15-DasInnenohr
Archived file: [innenohr.htm](#)

2. **Link label:** Neuronale Verarbeitung

Resource folder: physiologie/19-InformationsverarbeitungNeuronaleVerarbeitung

Archived file: [neurologie.htm](#)